



CHEMIN DE FER DE LA BAIE DE SOMME

Réseau des Bains de Mer depuis 1887

NEWSLETTER N° 77 - MARS 2026

LE MOT DU PRÉSIDENT

Chers amis du Chemin de Fer de la Baie de Somme,

À l'approche du lancement de cette nouvelle saison, nos équipes sont **pleinement mobilisées pour préparer** la reprise des circulations. Dans les ateliers comme dans les gares, **chacun s'active pour que tout soit prêt** : révision des locomotives à vapeur, préparation des voitures voyageurs, mise en place de la programmation commerciale et finalisation des nombreuses animations qui rythmeront les mois à venir.

Cette saison débutera sous le signe de **deux événements majeurs** qui marqueront le début de l'année : **la Fête de la Vapeur**, rendez-vous incontournable pour tous les passionnés de patrimoine ferroviaire, et **le Festival Playmobil**, qui promet d'émerveiller petits et grands à travers des univers miniatures riches en imagination.

Plus que jamais, ces événements témoignent de la vitalité de notre association et de l'engagement remarquable de nos bénévoles, salariés et partenaires qui œuvrent tout au long de l'année pour **faire vivre ce patrimoine unique** au cœur de la Baie de Somme.

Nous aurons grand plaisir à vous retrouver très prochainement à bord de nos trains pour partager ensemble ces **moments de découverte, de convivialité et de passion**.

Très belle saison à toutes et à tous.

Le Président

OUVERTURE DE SAISON

• Ouverture de la saison 2026 - Rendez-vous le samedi 4 avril !

Le Chemin de Fer de la Baie de Somme lance officiellement sa saison 2026 le samedi 4 avril ! Une nouvelle année de découvertes, de voyages authentiques et de moments inoubliables au cœur de la Baie de Somme commence... et le lancement s'annonce déjà très gourmand et festif !

À l'occasion du week-end de Pâques, deux rendez-vous spéciaux vous attendent **le lundi 6 avril**.

• **Train Restaurant spécial Pâques :**

Embarquez à bord de la rame 4 saisons pour un déjeuner original en train au cœur des paysages de la baie. Rendez-vous à 11h30 à la Gare de Saint-Valery-Ville (12 avenue du Général Leclerc à Saint-Valery-sur-Somme)

Départ du train : 12h00

Programme du voyage :

- Départ de Saint-Valery-Ville
- Arrêt déjeuner sur la digue du Fond de Baie
- Départ de la digue à 14h15 vers Noyelles-sur-Mer, avec croisement des trains réguliers
- Départ de Noyelles-sur-Mer à 15h00
- Retour à Saint-Valery-Ville à 15h20

Tarifs :

- Adultes : 75 €
- Jeunes : 35 €

Informations et Réservations

• **Vélorail de Pâques**

Une animation familiale pleine de surprises vous attend également sur le vélorail !

Deux départs dans la journée :

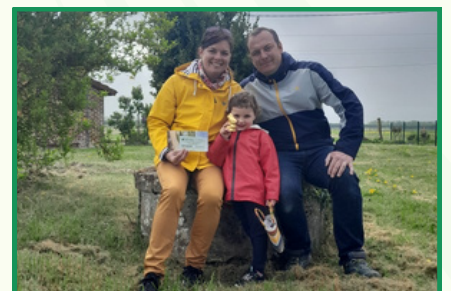
- 11h
- 14h30

Tarif unique : 10 € (à partir de 4 ans)

Au programme :

- Loterie sur fond de coloriage d'œufs de Pâques
- Chasse aux œufs de papier avec un œuf insolite à trouver
- Aller-retour en vélorail de Cayeux à Hurt (durée : 45 min à 1h15 selon l'affluence)

Chaque enfant de 4 à 12 ans repart avec une surprise chocolatée !



Menu

Apéritif
Bulles de Safran et sa Brochette Apéritive

Entrée
Oeuf Parfait
Crème de Parmesan sur Brioche Toastée
Chips de Bacon

Plat
Gigot d'Agneau de 7 Heures Revisité,
Jus au Thym et à l'Ail
Et ses Petits Légumes

Dessert
Spécial Pâques
Café

Menu Petit Cheminot

Enfant de 4 et 12 ans
Boisson Soft et sa Brochette

Entrée
Oeuf Mimosa

Plat
Lasagnes de Saumon

Dessert
Eclair au Spéculos

L'Œuf d'Agneau est disponible pour la soirée, à réserver avec modération.

Informations et Réservations

L'AGENDA DES VACANCES DE PÂQUES

• Nos Journées Découverte en Baie de Somme

Envie de découvrir la Baie de Somme autrement ?

Les Journées Découverte du Chemin de Fer de la Baie de Somme vous proposent des excursions combinant voyage en train historique et découverte guidée du territoire. Entre patrimoine, nature et traditions locales, profitez d'une journée complète pour explorer les stations emblématiques de la baie.

À la découverte du Crotoy

Rejoignez Le Crotoy en train et découvrez cette station balnéaire orientée plein sud lors d'une visite guidée, avant de profiter d'un moment libre pour flâner sur le port ou la plage.



[Informations et Réservations](#)

À la découverte de Saint-Valery

Voyagez à bord du train historique puis partez à la découverte du Quartier des Marins lors d'une visite guidée. Une immersion dans l'histoire et le charme de cette cité emblématique de la Baie de Somme.



[Informations et Réservations](#)

À la découverte de Cayeux

Partez pour Cayeux-sur-Mer et sa célèbre plage de galets. Après le trajet en train, une visite guidée vous fera découvrir l'histoire et l'ambiance unique de cette station de la côte picarde.



[Informations et Réservations](#)

Train & Traditions Picardes

Alliez voyage en train et culture régionale avec la visite du musée Picarvie, qui retrace la vie et les métiers traditionnels de la Picardie.



[Informations et Réservations](#)

Découverte Nature au cœur des villages

La journée débute par un voyage en train historique, suivi d'une randonnée qui vous mènera sur les sentiers des communes de Morlay et Favières. Tout au long du parcours, notre guide vous invite à observer la nature telle qu'elle se présente : plantes sauvages, insectes, oiseaux, traces et indices de la vie locale...

Une découverte progressive, vivante et pédagogique, adaptée au rythme de chacun.

Complet pour avril.



[Informations et Réservations](#)

Saint-Valery en Tuk-Tuk

Après votre trajet en train, découvrez Saint-Valery-sur-Somme en tuk-tuk électrique lors d'une visite commentée originale à travers les quartiers et panoramas de la ville.



[Informations et Réservations](#)

LES ÉVÉNEMENTS D'AVRIL

• Festival Playmobil®

Du **18 au 22 avril 2026**, la gare de Noyelles-sur-Mer accueille un Festival Playmobil® inédit à l'occasion de la Fête de la Vapeur.

Sous chapiteau, découvrez de spectaculaires dioramas, des espaces de jeux pour les enfants et un réseau miniature interactif. En extérieur, des locomotives miniatures vapeur vive viendront compléter l'animation.

Informations pratiques :

Noyelles-sur-Mer

10h - 18h

Tarif Unique : 4 € (à partir de 4 ans)

[Informations et Réservations](#)

• Fête de la Vapeur 2026

Les **25 et 26 avril 2026**, la Baie de Somme vibrera au rythme de la Fête de la Vapeur, l'un des plus grands événements ferroviaires d'Europe. Pendant tout un week-end, venez admirer des locomotives à vapeur historiques, participer à des circulations exceptionnelles et découvrir de nombreuses animations festives dans les gares du réseau.

Villages thématiques, ambiance Belle Époque et découvertes ferroviaires feront de cet événement une expérience unique pour les familles comme pour les passionnés de train.

Informations pratiques :

25 & 26 avril 2026

Pass 1J : 25€ (adulte) / 15€ (jeunes de 4 à 16) - **Pass 2J** : 30€ (adulte) / 20€ (jeunes de 4 à 16)

Le Crotoy - Noyelles-sur-Mer - Saint-Valery-sur-Somme - Cayeux-sur-Mer

[Informations et Réservations](#)

• Pass Vapeur & Nature

Le Festival de l'Oiseau et de la Nature revient pour sa 35^e édition en Baie de Somme !

À cette occasion, le Chemin de Fer de la Baie de Somme vous propose de vivre une expérience originale avec le Pass Vapeur & Nature.

Laissez la voiture au parking, installez-vous confortablement dans le train et partez à la découverte des paysages de la Baie de Somme. De gare en gare, profitez des expositions photographiques du Festival de l'Oiseau et laissez-vous porter par la magie du voyage en train à vapeur.

Informations pratiques :

Du 18 au 26 avril

Tarifs : 3 formules selon les dates, à partir de 20 € par adulte (voyage en train + expositions)

Au départ du Le Crotoy - Noyelles-sur-Mer - Saint-Valery-sur-Somme - Cayeux-sur-Mer (selon le calendrier de circulation)

[Informations et Réservations](#)

• Bon plan : Pack TER Baie de Somme

Envie de découvrir la Baie de Somme sans voiture ? Le Pack TER Baie de Somme combine un aller-retour en TER jusqu'à Noyelles-sur-Mer et des trajets à bord des trains historiques du Chemin de Fer de la Baie de Somme.

Une solution pratique et responsable pour explorer Le Crotoy, Saint-Valery-sur-Somme et Cayeux-sur-Mer, tout en profitant d'un voyage au rythme du train à travers les paysages de la baie. C'est aussi une excellente façon de venir profiter des grands événements de la Baie de Somme, comme le Festival Playmobil® ou la Fête de la Vapeur.

[Informations et Réservations](#)

RESTAURATION DU PATRIMOINE

• Les Vapeurs

Locomotive 130 T Cail (N°2)

Le retubage complet de la chaudière pour requalification par l'APAVE a été effectué. La Cail est prête à revenir pour une nouvelle saison !

Locomotive 031 T Buffaud-Robatel (N° 3714)

Locomotive 130 Haine Saint Pierre (N°15)

Locomotive 030 T Pinguely

Comme chaque hiver, nos machines subissent une grosse maintenance pour retrouver un élan de jeunesse pour assurer durant la saison.



• Les Diesels

Lxd2 326

Le petit nouveau du CFBS a profité de l'hiver pour faire peau neuve que ce soit mécaniquement ou pour sa carrosserie !

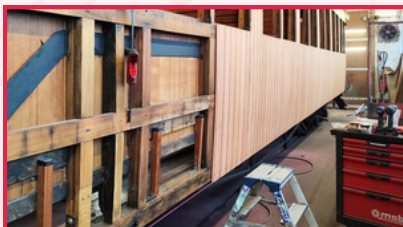
Il devrait rejoindre les rails pour la saison 2026.



• Les Voitures

Voiture Somme 10508

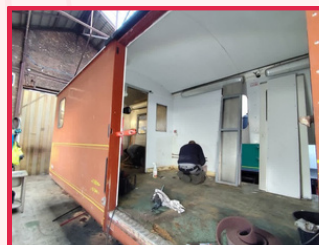
Elle a subi une rénovation totale de l'habillage extérieur.



• Les Wagons et Fourgons

Fourgon D523

Le fourgon cuisine qui nous accompagne sur nos trains-restaurant a subi une rénovation totale de la cuisine.



RESTAURATION DU PATRIMOINE

Le Df 422

Le D422 avec ses marquages de retour d'un essai en ligne



?

Un beau lifting pour le wagon raccord.



La Draisine

La draisine fait l'objet de beaucoup d'attention, une pièce récalcitrante bloque l'avancement de l'opération en cours.

• La Voie

Les travaux se poursuivent activement et plusieurs étapes importantes viennent d'être franchies sur les installations.

A Noyelles, les finitions sur la voie 15 sont désormais achevées. La voie métrique y a été reposée puis ballastée et sera remise à quatre files jusqu'au bout. Il reste encore à réaliser le fond de voie ainsi qu'à poser la voie normale afin de finaliser complètement cette section.

Les équipes ont également travaillé sur un appareil de voie particulièrement complexe à régler, puisque plusieurs lames d'aiguilles sont actionnées simultanément. Dans ce cadre, le levier de type L a été remplacé par un levier de type I, ce qui permet de faciliter le cadencement de l'aiguille et d'en améliorer l'exploitation.

Par ailleurs, un heurtoir a été fabriqué pour la voie 13 de Noyelles, tandis que les finitions ont été réalisées autour de la nouvelle fosse créée dans le dépôt. Des pancartes de signalisation ont également été confectionnées afin de matérialiser clairement les zones de travaux sur la voie.

Enfin, à la gare de Lanchères, les travaux concernent la reconstruction de la partie de l'embranchement située dans la cour de la gare, permettant de préserver et de remettre en état cet élément de l'infrastructure.

Ces différentes interventions témoignent du travail continu des équipes pour améliorer les installations et préparer les futures circulations dans les meilleures conditions.

